



ΔΕΛΤΙΟ ΤΥΠΟΥ

ΤΡΙΜΗΝΙΑΙΟΙ ΕΘΝΙΚΟΙ ΛΟΓΑΡΙΑΣΜΟΙ: 1^ο Τρίμηνο 2017 (Προσωρινά στοιχεία)

Η Ελληνική Στατιστική Αρχή (ΕΛΣΤΑΤ) ανακοινώνει το Ακαθάριστο Εγχώριο Προϊόν για το 1^ο τρίμηνο του 2017 (προσωρινά στοιχεία).

- Με βάση τα διαθέσιμα **εποχικά διορθωμένα στοιχεία**¹, το Ακαθάριστο Εγχώριο Προϊόν (ΑΕΠ) σε όρους όγκου², κατά το 1^ο τρίμηνο 2017, παρουσίασε αύξηση κατά 0,4%, σε σχέση με το 4^ο τρίμηνο 2016, έναντι της μείωσης 0,1% που είχε ανακοινωθεί στην πρώτη εκτίμηση του 1^{ου} τριμήνου στις 15/05/17. Σε σύγκριση με το 1^ο τρίμηνο 2016 παρουσίασε αύξηση κατά 0,4% έναντι της μείωσης 0,5% που είχε ανακοινωθεί στην πρώτη εκτίμηση του 1^{ου} τριμήνου. (Πίνακας 1)
- Με βάση **μη εποχικά διορθωμένα στοιχεία** το Ακαθάριστο Εγχώριο Προϊόν (ΑΕΠ) σε όρους όγκου, κατά το 1^ο τρίμηνο 2017 παρουσίασε αύξηση κατά 0,8% σε σχέση με το 1^ο τρίμηνο 2016 έναντι της μείωσης 0,3% που είχε ανακοινωθεί στην πρώτη εκτίμηση του 1^{ου} τριμήνου. (Πίνακας 2)
- Οι διαφορές αυτές είναι αποτέλεσμα της ενσωμάτωσης στοιχείων που δεν ήταν διαθέσιμα κατά την πρώτη εκτίμηση. Τα στοιχεία αυτά είναι είτε μηνιαία (όπως στοιχεία Ισοζυγίου Πληρωμών μηνός Μαρτίου) είτε τριμηνιαία (όπως δείκτες κύκλου εργασιών των κλάδων των υπηρεσιών και στοιχεία της έρευνας εργατικού δυναμικού).
- Οι χρήστες θα πρέπει να λάβουν υπόψη τους ότι τα εποχικά διορθωμένα μεγέθη επανυπολογίζονται κάθε φορά που προστίθεται ένα καινούργιο τρίμηνο στη χρονοσειρά. Συνεπώς τα εποχικά διορθωμένα στοιχεία αναθεωρούνται κάθε τρίμηνο.
- Στους πίνακες 3-9 εμφανίζονται τα επίπεδα του ΑΕΠ και των συνιστωσών του με και χωρίς εποχική διόρθωση καθώς και οι ετήσιες και τριμηνιαίες μεταβολές τους.

Πληροφορίες

Διεύθυνση Εθνικών Λογαριασμών

Τμήμα Τριμηνιαίων, Περιφερειακών και Δορυφορικών Λογαριασμών

Ανδριάντα Δαφνή, Παναγιώτης Πέγκας, Άκης Τσαγκουρνός, Παναγιώτης Λούτας

Τηλ: 213 135 2084, 2566, 2569, 2570

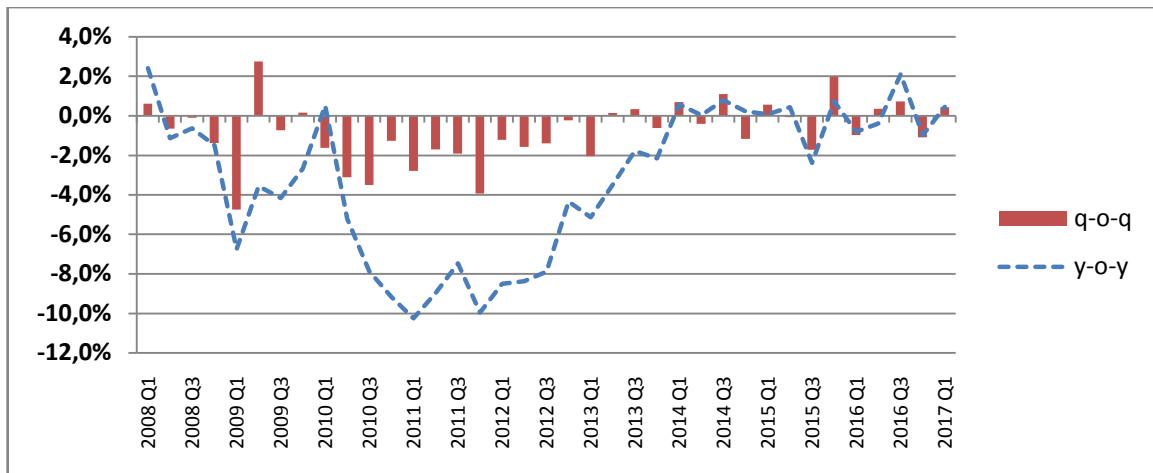
Fax: 213 135 2552

Email: a.dafni@statistics.gr, p.pegkas@statistics.gr, t.tsagkournos@statistics.gr, p.loutas@statistics.gr

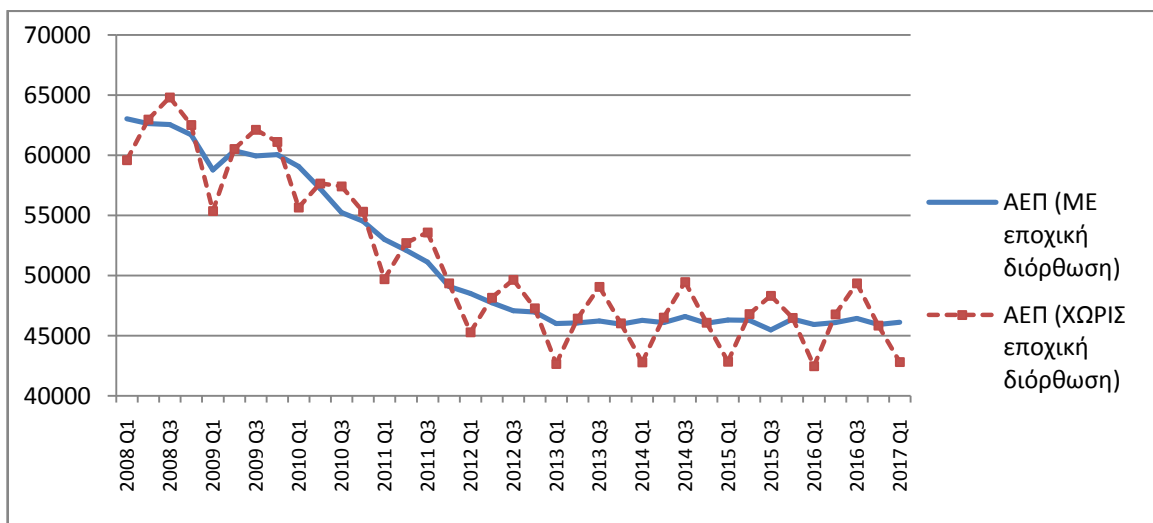
¹ Εποχική και ημερολογιακή διόρθωση.

² Αλυσωτοί δείκτες όγκου.

Διάγραμμα 1: Ακαθάριστο Εγχώριο Προϊόν σε όρους όγκου
Στοιχεία με εποχική και ημερολογιακή διόρθωση (Έτος Αναφοράς: 2010)
Μεταβολές (%) ανά τρίμηνο (q-o-q³) και έτος (γ-o-γ⁴)
2008-2017



Διάγραμμα 2: Ακαθάριστο Εγχώριο Προϊόν (ΑΕΠ) σε όρους όγκου (Έτος Αναφοράς: 2010)
ΜΕ και ΧΩΡΙΣ Εποχική Διόρθωση
2008-2017



³ q-o-q: Ποσοστιαία μεταβολή ως προς το προηγούμενο τρίμηνο.

⁴ γ-o-γ: Ποσοστιαία μεταβολή ως προς αντίστοιχο τρίμηνο του προηγούμενου έτους.

**Πίνακας 1: Ακαθάριστο Εγχώριο Προϊόν (ΑΕΠ) σε εκατ. €
(στοιχεία με εποχική και ημερολογιακή διόρθωση)**

Έτος	Τρίμηνο	Αλυσωτοί δείκτες Όγκου Έτος αναφοράς 2010	q-o-q %	γ-o-γ %	Σε τρέχουσες τιμές	q-o-q %	γ-o-γ %
2008	I	63022	0,6%	2,4%	60558	2,2%	6,6%
	II	62614	-0,6%	-1,1%	60468	-0,1%	3,8%
	III	62555	-0,1%	-0,6%	60811	0,6%	4,0%
	IV	61693	-1,4%	-1,5%	59883	-1,5%	1,0%
2009	I	58761	-4,8%	-6,8%	58445	-2,4%	-3,5%
	II	60378	2,8%	-3,6%	59984	2,6%	-0,8%
	III	59943	-0,7%	-4,2%	59110	-1,5%	-2,8%
	IV	60036	0,2%	-2,7%	60083	1,6%	0,3%
2010	I	59061	-1,6%	0,5%	58948	-1,9%	0,9%
	II	57227	-3,1%	-5,2%	57319	-2,8%	-4,4%
	III	55225	-3,5%	-7,9%	55535	-3,1%	-6,0%
	IV	54529	-1,3%	-9,2%	54809	-1,3%	-8,8%
2011	I	53008	-2,8%	-10,2%	53386	-2,6%	-9,4%
	II	52104	-1,7%	-9,0%	52447	-1,8%	-8,5%
	III	51105	-1,9%	-7,5%	51402	-2,0%	-7,4%
	IV	49097	-3,9%	-10,0%	49991	-2,7%	-8,8%
2012	I	48499	-1,2%	-8,5%	49107	-1,8%	-8,0%
	II	47739	-1,6%	-8,4%	48023	-2,2%	-8,4%
	III	47073	-1,4%	-7,9%	47340	-1,4%	-7,9%
	IV	46964	-0,2%	-4,3%	46839	-1,1%	-6,3%
2013	I	46006	-2,0%	-5,1%	46045	-1,7%	-6,2%
	II	46071	0,1%	-3,5%	45471	-1,2%	-5,3%
	III	46230	0,3%	-1,8%	44910	-1,2%	-5,1%
	IV	45949	-0,6%	-2,2%	44057	-1,9%	-5,9%
2014	I	46272	0,7%	0,6%	44393	0,8%	-3,6%
	II	46082	-0,4%	0,0%	44126	-0,6%	-3,0%
	III	46591	1,1%	0,8%	44986	1,9%	0,2%
	IV	46049	-1,2%	0,2%	44263	-1,6%	0,5%
2015	I	46308	0,6%	0,1%	44017	-0,6%	-0,8%
	II	46276	-0,1%	0,4%	43822	-0,4%	-0,7%
	III	45480	-1,7%	-2,4%	43484	-0,8%	-3,3%
	IV	46376	2,0%	0,7%	44081	1,4%	-0,4%
2016	I	45928	-1,0%	-0,8%	43570	-1,2%	-1,0%
	II	46092	0,4%	-0,4%	43944	0,9%	0,3%
	III	46429	0,7%	2,1%	44274	0,8%	1,8%
	IV	45924	-1,1%	-1,0%	43779	-1,1%	-0,7%
2017	I	46128	0,4%	0,4%	43960	0,4%	0,9%
	II						
	III						
	IV						

**Πίνακας 2: Ακαθάριστο Εγχώριο Προϊόν (ΑΕΠ) σε εκατ. €
(Στοιχεία χωρίς εποχική διόρθωση)**

Έτος	Τρίμηνο	Αλυσωτοί δείκτες Όγκου Έτος αναφοράς 2010	γ-ο-γ %	Σε τρέχουσες τιμές	γ-ο-γ %
2008	I	59587	1,8%	55878	5,8%
	II	62977	-1,2%	60746	4,1%
	III	64798	-0,3%	63078	5,3%
	IV	62518	-1,4%	62288	1,2%
2009	I	55369	-7,1%	53381	-4,5%
	II	60536	-3,9%	60214	-0,9%
	III	62126	-4,1%	61255	-2,9%
	IV	61102	-2,3%	62684	0,6%
2010	I	55650	0,5%	54271	1,7%
	II	57661	-4,8%	57380	-4,7%
	III	57414	-7,6%	57628	-5,9%
	IV	55306	-9,5%	56752	-9,5%
2011	I	49710	-10,7%	48830	-10,0%
	II	52711	-8,6%	53070	-7,5%
	III	53599	-6,6%	53775	-6,7%
	IV	49370	-10,7%	51354	-9,5%
2012	I	45281	-8,9%	45072	-7,7%
	II	48176	-8,6%	48494	-8,6%
	III	49662	-7,3%	49733	-7,5%
	IV	47275	-4,2%	47906	-6,7%
2013	I	42656	-5,8%	42244	-6,3%
	II	46447	-3,6%	45964	-5,2%
	III	49079	-1,2%	47686	-4,1%
	IV	46041	-2,6%	44760	-6,6%
2014	I	42804	0,3%	40795	-3,4%
	II	46516	0,1%	44499	-3,2%
	III	49476	0,8%	47778	0,2%
	IV	46077	0,1%	44869	0,2%
2015	I	42845	0,1%	40392	-1,0%
	II	46804	0,6%	44321	-0,4%
	III	48335	-2,3%	46162	-3,4%
	IV	46484	0,9%	44822	-0,1%
2016	I	42480	-0,9%	39877	-1,3%
	II	46782	0,0%	44641	0,7%
	III	49373	2,1%	47138	2,1%
	IV	45855	-1,4%	44232	-1,3%
2017	I	42827	0,8%	40324	1,1%
	II				
	III				
	IV				

Πίνακας 3. Ακαθάριστο εγχώριο προϊόν (Μη εποχικά διορθωμένα στοιχεία)

(Σε εκατ. €. Σε τρέχουσες τιμές)

Ακαθάριστο Εγχώριο Προϊόν σε αγοραίες τιμές	2015				2016				2017
	Q1	Q2	Q3	Q4	Q1	Q2	Q3	Q4	Q1
Προσέγγιση παραγωγής	40392	44321	46162	44822	39877	44641	47138	44232	40324
Ακαθάριστη προστιθέμενη αξία (σε βασικές τιμές)	35868	39429	40817	38985	34948	38921	41309	38247	35465
+ Φόροι επί των προϊόντων	4844	5343	5818	6254	5309	6203	6316	6376	5233
- Επιδοτήσεις επί των προϊόντων	320	451	472	417	380	483	487	391	375
Προσέγγιση δαπάνης	40392	44321	46162	44822	39877	44641	47138	44232	40324
Τελική καταναλωτική δαπάνη	37735	40565	38733	41141	36586	40198	40727	41062	37492
Νοικοκυριών & ΜΚΙΕΝ	29574	31868	30164	31227	28782	31603	32136	31511	29680
Γενικής Κυβέρνησης	8161	8698	8569	9914	7805	8595	8591	9551	7812
+ Ακαθάριστος σχηματισμός κεφαλαίου	5688	3186	1638	6758	6453	5228	1347	5466	7577
Ακαθάριστος σχηματισμός παγίου κεφαλαίου	4823	4469	4315	6677	4255	5203	4926	5734	4795
Μεταβολή αποθεμάτων	865	-1283	-2678	82	2199	24	-3578	-268	2782
+ Εξαγωγές αγαθών και υπηρεσιών	11868	15637	17437	11131	9438	13108	18337	12153	11096
- Εισαγωγές αγαθών και υπηρεσιών	14899	15068	11647	14208	12601	13894	13273	14448	15841
Προσέγγιση εισοδήματος	40392	44321	46162	44822	39877	44641	47138	44232	40324
Αμοιβές εξαρτημένης εργασίας	13176	14232	13856	15814	13729	15012	14211	15791	13772
+ Ακαθάριστο λειτουργικό πλεόνασμα / μικτό εισόδημα	22690	25033	26732	20053	21276	23756	25927	20401	21952
+ Φόροι επί της παραγωγής και των εισαγωγών	5493	6184	6709	10106	5925	7022	8113	9151	5631
- Επιδοτήσεις	967	1129	1135	1151	1053	1150	1112	1110	1032

*Ενδεχόμενες μικρές διαφοροποιήσεις στα αθροίσματα οφείλονται σε στρογγυλοποιήσεις

Πίνακας 4. Ακαθάριστο εγχώριο προϊόν (Μη εποχικά διορθωμένα στοιχεία)

(Σε εκατ. €. Αλυσωτοί δείκτες όγκου, έτος αναφοράς 2010)

Ακαθάριστο Εγχώριο Προϊόν σε αγοραίες τιμές	2015				2016				2017
	Q1	Q2	Q3	Q4	Q1	Q2	Q3	Q4	Q1
Προσέγγιση παραγωγής	42845	46804	48335	46484	42480	46782	49373	45855	42827
Ακαθάριστη προστιθέμενη αξία (σε βασικές τιμές)	38482	41865	43284	41315	38109	41877	44026	40880	38481
+ Φόροι επί των προϊόντων	4715	5306	5447	5510	4712	5280	5731	5326	4715
- Επιδοτήσεις επί των προϊόντων	319	351	373	355	315	356	382	351	319
Προσέγγιση δαπάνης	42845	46804	48335	46484	42480	46782	49373	45855	42827
Τελική καταναλωτική δαπάνη	40614	42914	40880	43272	39691	42695	42906	43474	40284
Νοικοκυριών & ΜΚΙΕΝ	30909	32823	31052	32294	30316	32746	33147	32693	30812
Γενικής Κυβέρνησης	9664	10031	9792	10998	9322	9877	9662	10778	9413
+ Ακαθάριστος σχηματισμός κεφαλαίου	6231	4036	2201	7106	7139	5613	1345	5330	7987
Ακαθάριστος σχηματισμός παγίου κεφαλαίου	4976	4632	4496	6947	4457	5434	5170	6007	5027
+ Εξαγωγές αγαθών και υπηρεσιών	12049	15460	17569	12078	10347	13854	19259	12554	11064
- Εισαγωγές αγαθών και υπηρεσιών	15883	15706	12794	15821	14486	15382	14591	15481	16693

*Η αλύσωση εφαρμόζεται σε κάθε μέγεθος χωριστά. Ως εκ τούτου οι συνιστώσες στους αλυσωτούς δείκτες όγκου δεν αθροίζουν στο ΑΕΠ

Πίνακας 5. Ακαθάριστο εγχώριο προϊόν (Εποχικά διορθωμένα στοιχεία)
(Σε εκατ. €. Σε τρέχουσες τιμές)

Ακαθάριστο Εγχώριο Προϊόν σε αγοραίες τιμές	2015				2016				2017
	Q1	Q2	Q3	Q4	Q1	Q2	Q3	Q4	Q1
Προσέγγιση παραγωγής	44017	43822	43484	44081	43570	43944	44274	43779	43960
Ακαθάριστη προστιθέμενη αξία (σε βασικές τιμές)	38963	38784	38361	38719	38012	38266	38666	38194	38505
+ Φόροι επί των προϊόντων	5421	5470	5567	5779	5986	6141	6064	5978	5879
- Επιδοτήσεις επί των προϊόντων	367	432	444	416	428	464	457	393	423
Προσέγγιση δαπάνης	44017	43822	43484	44081	43570	43944	44274	43779	43960
Τελική καταναλωτική δαπάνη	40186	40016	38228	39736	39311	39599	39885	39818	40228
Νοικοκυριών & ΜΚΙΕΝ	31184	31232	29415	30914	30676	30873	31182	31249	31576
Γενικής Κυβέρνησης	9002	8784	8813	8822	8635	8726	8704	8569	8652
+ Ακαθάριστος σχηματισμός κεφαλαίου	4124	3462	4269	5055	4550	5246	4322	4339	5082
Ακαθάριστος σχηματισμός παγίου κεφαλαίου	5367	4437	4629	5720	4919	4966	5105	4764	5599
Μεταβολή αποθεμάτων	-1243	-975	-360	-665	-369	280	-783	-426	-517
+ Εξαγωγές αγαθών και υπηρεσιών	15009	15051	12999	12869	12489	12603	13789	14122	14124
- Εισαγωγές αγαθών και υπηρεσιών	15303	14707	12012	13578	12781	13505	13723	14500	15474
Προσέγγιση εισοδήματος	44017	43822	43484	44081	43570	43944	44274	43779	43960
Αμοιβές εξαρτημένης εργασίας	14258	14010	14318	14517	14731	14739	14707	14567	14777
+ Ακαθάριστο λειτουργικό πλεόνασμα / μικτό εισόδημα	24046	24142	23724	22907	22523	22708	22870	23177	23111
+ Φόροι επί της παραγωγής και των εισαγωγών	6679	6799	6576	7808	7368	7646	7810	7144	7104
- Επιδοτήσεις	967	1129	1135	1151	1053	1150	1112	1110	1032

*Ενδεχόμενες μικρές διαφοροποιήσεις στα αθροίσματα οφείλονται σε στρογγυλοποιήσεις

Πίνακας 6. Ακαθάριστο εγχώριο προϊόν (Εποχικά διορθωμένα στοιχεία)
(Σε εκατ. €. Αλυσωτοί δείκτες όγκου, έτος αναφοράς 2010)

Ακαθάριστο Εγχώριο Προϊόν σε αγοραίες τιμές	2015				2016				2017
	Q1	Q2	Q3	Q4	Q1	Q2	Q3	Q4	Q1
Προσέγγιση παραγωγής	46308	46276	45480	46376	45928	46092	46429	45924	46128
Ακαθάριστη προστιθέμενη αξία (σε βασικές τιμές)	41388	41232	40794	41492	41015	41211	41442	41119	41428
+ Φόροι επί των προϊόντων	5232	5307	5164	5292	5243	5276	5318	5201	5211
- Επιδοτήσεις επί των προϊόντων	341	345	347	354	349	351	353	352	357
Προσέγγιση δαπάνης	46308	46276	45480	46376	45928	46092	46429	45924	46128
Τελική καταναλωτική δαπάνη	42274	42285	41066	41991	41717	41918	42718	42261	42446
Νοικοκυριών & ΜΚΙΕΝ	32206	32320	30435	32038	31994	32099	32306	32401	32537
Γενικής Κυβέρνησης	10189	10140	10128	9998	9828	9984	9993	9799	9925
+ Ακαθάριστος σχηματισμός κεφαλαίου	4872	4112	4746	5969	5612	5601	4022	4298	6375
Ακαθάριστος σχηματισμός παγίου κεφαλαίου	5418	4533	4828	6311	4870	5342	5437	5439	5415
+ Εξαγωγές αγαθών και υπηρεσιών	14981	15003	13250	13706	13417	13517	14682	14382	14056
- Εισαγωγές αγαθών και υπηρεσιών	16300	15577	13028	15062	14657	15249	14831	15566	16260

*Η αλύσωση εφαρμόζεται σε κάθε μέγεθος χωριστά. Ως εκ τούτου οι συνιστώσες στους αλυσωτούς δείκτες όγκου δεν αθροίζονται στο ΑΕΠ

Πίνακας 7. Ακαθάριστο εγχώριο προϊόν (Εποχικά διορθωμένα στοιχεία)
(Αλυσωτοί δείκτες όγκου)

Ποσοστιαία μεταβολή ως προς το αντίστοιχο τρίμηνο του προηγούμενου έτους

Ακαθάριστο Εγχώριο Προϊόν σε αγοραίες τιμές	2015				2016				2017
	Q1	Q2	Q3	Q4	Q1	Q2	Q3	Q4	Q1
Προσέγγιση παραγωγής	0,1%	0,4%	-2,4%	0,7%	-0,8%	-0,4%	2,1%	-1,0%	0,4%
Ακαθάριστη προστιθέμενη αξία (σε βασικές τιμές)	-0,1%	-0,2%	-1,9%	1,0%	-0,9%	-0,1%	1,6%	-0,9%	1,0%
+ Φόροι επί των προϊόντων	2,8%	4,1%	-1,7%	1,7%	0,2%	-0,6%	3,0%	-1,7%	-0,6%
- Επιδοτήσεις επί των προϊόντων	22,1%	16,2%	10,9%	9,6%	2,3%	1,7%	1,6%	-0,7%	2,2%
Προσέγγιση δαπάνης	0,1%	0,4%	-2,4%	0,7%	-0,8%	-0,4%	2,1%	-1,0%	0,4%
Τελική καταναλωτική δαπάνη	0,6%	0,7%	-2,4%	0,1%	-1,3%	-0,9%	4,0%	0,6%	1,7%
Νοικοκυριών & ΜΚΙΕΝ	1,3%	1,9%	-4,1%	-0,3%	-0,7%	-0,7%	6,1%	1,1%	1,7%
Γενικής Κυβέρνησης	-0,1%	-3,1%	0,8%	2,5%	-3,5%	-1,5%	-1,3%	-2,0%	1,0%
+ Ακαθάριστος σχηματισμός κεφαλαίου	-1,1%	-22,2%	-16,4%	5,3%	15,2%	36,2%	-15,2%	-28,0%	13,6%
Ακαθάριστος σχηματισμός παγίου κεφαλαίου	4,1%	-14,2%	-5,3%	13,9%	-10,1%	17,8%	12,6%	-13,8%	11,2%
+ Εξαγωγές αγαθών και υπηρεσιών	12,5%	11,3%	-7,7%	-2,8%	-10,4%	-9,9%	10,8%	4,9%	4,8%
- Εισαγωγές αγαθών και υπηρεσιών	15,1%	4,0%	-14,1%	-2,7%	-10,1%	-2,1%	13,8%	3,3%	10,9%

Πίνακας 8. Ακαθάριστο εγχώριο προϊόν (Εποχικά διορθωμένα στοιχεία)
(Αλυσωτοί δείκτες όγκου)

Ποσοστιαία μεταβολή ως προς το προηγούμενο τρίμηνο

Ακαθάριστο Εγχώριο Προϊόν σε αγοραίες τιμές	2015				2016				2017
	Q1	Q2	Q3	Q4	Q1	Q2	Q3	Q4	Q1
Προσέγγιση παραγωγής	0,6%	-0,1%	-1,7%	2,0%	-1,0%	0,4%	0,7%	-1,1%	0,4%
Ακαθάριστη προστιθέμενη αξία (σε βασικές τιμές)	0,7%	-0,4%	-1,1%	1,7%	-1,1%	0,5%	0,6%	-0,8%	0,8%
+ Φόροι επί των προϊόντων	0,5%	1,4%	-2,7%	2,5%	-0,9%	0,6%	0,8%	-2,2%	0,2%
- Επιδοτήσεις επί των προϊόντων	5,5%	1,3%	0,5%	1,9%	-1,4%	0,7%	0,4%	-0,3%	1,4%
Προσέγγιση δαπάνης	0,6%	-0,1%	-1,7%	2,0%	-1,0%	0,4%	0,7%	-1,1%	0,4%
Τελική καταναλωτική δαπάνη	0,7%	0,0%	-2,9%	2,3%	-0,7%	0,5%	1,9%	-1,1%	0,4%
Νοικοκυριών & ΜΚΙΕΝ	0,2%	0,4%	-5,8%	5,3%	-0,1%	0,3%	0,6%	0,3%	0,4%
Γενικής Κυβέρνησης	4,4%	-0,5%	-0,1%	-1,3%	-1,7%	1,6%	0,1%	-1,9%	1,3%
+ Ακαθάριστος σχηματισμός κεφαλαίου	-14,1%	-15,6%	15,4%	25,8%	-6,0%	-0,2%	-28,2%	6,9%	48,3%
Ακαθάριστος σχηματισμός παγίου κεφαλαίου	-2,2%	-16,3%	6,5%	30,7%	-22,8%	9,7%	1,8%	0,1%	-0,4%
+ Εξαγωγές αγαθών και υπηρεσιών	6,2%	0,1%	-11,7%	3,4%	-2,1%	0,7%	8,6%	-2,0%	-2,3%
- Εισαγωγές αγαθών και υπηρεσιών	5,3%	-4,4%	-16,4%	15,6%	-2,7%	4,0%	-2,7%	5,0%	4,5%

Πίνακας 9. Ακαθάριστο εγχώριο προϊόν (Μη εποχικά διορθωμένα στοιχεία)
(Αλυσωτοί δείκτες όγκου)

Ποσοστιαία μεταβολή ως προς το αντίστοιχο τρίμηνο του προηγούμενου έτους

Ακαθάριστο Εγχώριο Προϊόν σε αγοραίες τιμές	2015				2016				2017
	Q1	Q2	Q3	Q4	Q1	Q2	Q3	Q4	Q1
Προσέγγιση παραγωγής	0,1%	0,6%	-2,3%	0,9%	-0,9%	0,0%	2,1%	-1,4%	0,8%
Ακαθάριστη προστιθέμενη αξία (σε βασικές τιμές)	0,0%	-0,1%	-2,0%	1,0%	-1,0%	0,0%	1,7%	-1,1%	1,0%
+ Φόροι επί των προϊόντων	2,0%	7,1%	-3,5%	1,2%	-0,1%	-0,5%	5,2%	-3,3%	0,1%
- Επιδότησεις επί των προϊόντων	14,7%	12,9%	11,6%	15,8%	-1,3%	1,3%	2,6%	-1,3%	1,5%
Προσέγγιση δαπάνης	0,1%	0,6%	-2,3%	0,9%	-0,9%	0,0%	2,1%	-1,4%	0,8%
Τελική καταναλωτική δαπάνη	1,3%	0,8%	-2,8%	0,1%	-2,3%	-0,5%	5,0%	0,5%	1,5%
Νοικοκυριών & ΜΚΙΕΝ	1,7%	1,9%	-3,8%	-0,6%	-1,9%	-0,2%	6,7%	1,2%	1,6%
Γενικής Κυβέρνησης	-0,1%	-3,1%	0,8%	2,5%	-3,5%	-1,5%	-1,3%	-2,0%	1,0%
+ Ακαθάριστος σχηματισμός κεφαλαίου	1,5%	-22,3%	-33,7%	3,8%	14,6%	39,1%	-38,9%	-25,0%	11,9%
Ακαθάριστος σχηματισμός παγίου κεφαλαίου	6,3%	-15,1%	-4,8%	11,3%	-10,4%	17,3%	15,0%	-13,5%	12,8%
+ Εξαγωγές αγαθών και υπηρεσιών	15,6%	11,9%	-5,8%	-2,7%	-14,1%	-10,4%	9,6%	3,9%	6,9%
- Εισαγωγές αγαθών και υπηρεσιών	15,6%	4,0%	-14,4%	-2,6%	-8,8%	-2,1%	14,1%	-2,2%	15,2%

ΕΠΕΞΗΓΗΜΑΤΙΚΕΣ ΣΗΜΕΙΩΣΕΙΣ

Γενικά	Οι τριμηνιαίοι εθνικοί λογαριασμοί αποτελούν ένα ενοποιημένο σύστημα μακροοικονομικών δεικτών οι οποίοι παρέχουν μια συνολική εικόνα της οικονομικής κατάστασης και χρησιμοποιούνται σε μεγάλο βαθμό για σκοπούς οικονομικής ανάλυσης, προβλέψεων, λήψης αποφάσεων και χάραξης πολιτικής. Οι κυριότερες οικονομικές μεταβλητές είναι οι εξής: Ακαθάριστο Εγχώριο Προϊόν, Ακαθάριστη Προστιθέμενη Αξία, Τελική καταναλωτική δαπάνη, Ακαθάριστος σχηματισμός παγίου κεφαλαίου, Εισαγωγές και Εξαγωγές αγαθών και υπηρεσιών, Αμοιβές εξαρτημένης εργασίας, Απασχόληση.
Νομικό πλαίσιο	Οι τριμηνιαίοι εθνικοί λογαριασμοί καταρτίζονται σύμφωνα με το Ευρωπαϊκό Σύστημα Λογαριασμών - ESA 2010 (Κανονισμός του Συμβουλίου 549/2013 της 21ης Μαΐου 2013).
Περίοδος Αναφοράς	Η λογιστική περίοδος είναι το τρίμηνο.
Γεωγραφική κάλυψη	Το σύνολο της Ελλάδας
Μονάδα μέτρησης	Τα οικονομικά μεγέθη δημοσιεύονται σε εκατομμύρια ευρώ. Οι μεταβλητές υπολογίζονται σε τρέχουσες τιμές, σε τιμές προηγούμενου έτους και σε τιμές ενός σταθερού έτους αναφοράς (αλυσωτοί δείκτες όγκου)
Αναθεώρηση	Η πολιτική αναθεώρησης των στοιχείων των Τριμηνιαίων Εθνικών Λογαριασμών, έχει ως εξής: 45 ημερολογιακές ημέρες μετά τη λήξη του τριμήνου αναφοράς γίνεται η πρώτη εκτίμηση για το τρίμηνο και τυχόν αναθεωρήσεις προηγούμενων τριμήνων. 60 ημερολογιακές ημέρες μετά τη λήξη του τριμήνου αναφοράς γίνεται η δεύτερη εκτίμηση για το τρίμηνο. Επίσης όταν αναθεωρούνται τα στοιχεία των ετήσιων εθνικών λογαριασμών αναθεωρούνται αντίστοιχα και τα τριμηνιαία στοιχεία ώστε να εξασφαλίζεται η συνέπεια μεταξύ τους.
Στατιστική Ταξινόμηση	Το πρότυπο που ακολουθείται είναι το Ευρωπαϊκό Σύστημα Λογαριασμών (ESA 2010). Η ταξινόμηση γίνεται κατά οικονομική δραστηριότητα και κατά μη-χρηματοοικονομικό περιουσιακό στοιχείο. Για την ταξινόμηση των οικονομικών δραστηριοτήτων εφαρμόζεται η ευρωπαϊκή ταξινόμηση NACE Rev.2
Προσαρμογές	Οι τριμηνιαίοι εθνικοί λογαριασμοί καταρτίζονται με και χωρίς εποχική και ημερολογιακή διόρθωση. Χρησιμοποιείται το λογισμικό JDEMETRA+ με προσαρμογές στο ελληνικό ημερολόγιο. Η εποχική και ημερολογιακή διόρθωση πραγματοποιείται με την εφαρμογή της μεθόδου TRAMO/SEATS.
Δημοσίευση στοιχείων	Τα στοιχεία των τριμηνιαίων εθνικών λογαριασμών δημοσιεύονται 2 φορές για το τρίμηνο αναφοράς. Στις 45 ημέρες (εκτιμήσεις) και σε περίπου 60 ημέρες από το τρίμηνο αναφοράς (προσωρινά στοιχεία). Η πρώτη δημοσίευση αφορά μόνο το ΑΕΠ ενώ η δεύτερη περιλαμβάνει και τις συνιστώσες με αναλυτικούς πίνακες.
Παραπομπές	Περισσότερες πληροφορίες σχετικά με τη μεθοδολογία κατάρτισης και υπολογισμού των τριμηνιαίων εθνικών λογαριασμών καθώς και αναλυτικοί πίνακες διατίθενται στην ιστοσελίδα της ΕΛΣΤΑΤ. http://www.statistics.gr/el/statistics/-/publication/SEL84/-